

“*opinionway*” pour



Les Français et les forêts

L'opinion sur la forêt, le « plan forêts » et les professionnels de la forêt

Octobre 2023





La méthodologie



“ La méthodologie de l'enquête



Echantillon de **1026 personnes représentatif** de la population française âgée de 18 ans et plus.

L'échantillon a été constitué selon la **méthode des quotas**, au regard des critères de sexe, d'âge, de catégorie socioprofessionnelle, de catégorie d'agglomération et de région de résidence.



L'échantillon a été interrogé par **questionnaire auto-administré en ligne sur système CAWI** (Computer Assisted Web Interview).



Les interviews ont été réalisées **du 13 au 14 septembre 2023**.

Pour les remercier de leur participation, les panélistes ont touché des incentives ou ont fait un don à l'association proposée de leur choix.



OpinionWay a réalisé cette enquête en appliquant les procédures et règles de la **norme ISO 20252**



Les résultats de ce sondage doivent être lus en tenant compte des marges d'incertitude : 1,4 à 3,1 points au plus pour un échantillon de 1000 répondants.



Toute publication totale ou partielle doit impérativement utiliser la mention complète suivante :

« Sondage OpinionWay pour UCFF »

et aucune reprise de l'enquête ne pourra être dissociée de cet intitulé.



Le profil de l'échantillon



“ Le profil de l'échantillon

Population française âgée de 18 ans et plus.

Source : **INSEE**



	Sexe	%
	Hommes	48%
	Femmes	52%



	Age	%
	18 à 24 ans	10%
	25 à 34 ans	15%
	35 à 49 ans	24%
	50 à 64 ans	25%
	65 et plus	26%



	Région	%
	Ile-de-France	19%
	Nord-ouest	23%
	Nord-est	22%
	Sud-ouest	11%
	Sud-est	25%



	Activité professionnelle	%
	Catégories socioprofessionnelles supérieures	29%
	Agriculteurs / Artisans / Commerçants / Chefs d'entreprise	4%
	Professions libérales / Cadres	10%
	Professions intermédiaires	15%
	Catégories populaires	29%
	Employés	17%
	Ouvriers	12%
	Inactifs	42%
	Retraités	28%
	Autres inactifs	14%



	Taille d'agglomération	%
	Une commune rurale	21%
	De 2000 à 19 999 habitants	18%
	De 20 000 à 99 999 habitants	14%
	100 000 habitants et plus	30%
	Agglomération parisienne	17%



Les résultats





01

Le rapport à la forêt

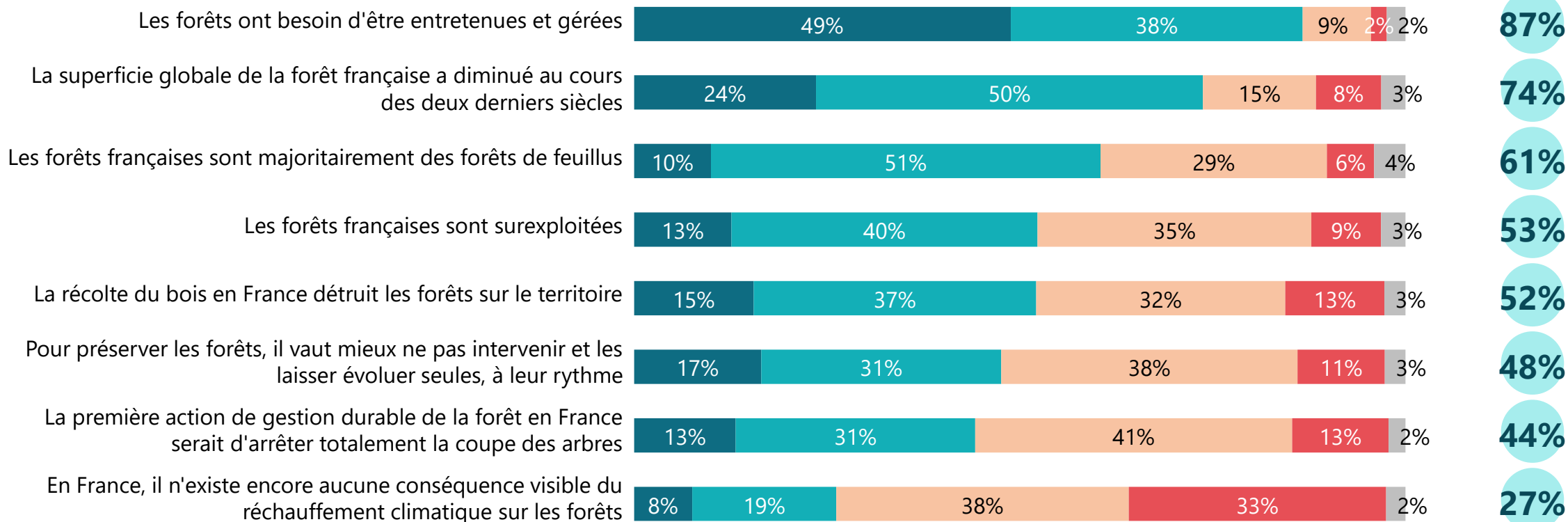


L'opinion vis-à-vis des forêts en France



Q. Êtes-vous d'accord ou pas d'accord avec chacune des affirmations suivantes sur la forêt ?

D'accord



● Tout à fait d'accord ● Plutôt d'accord ● Plutôt pas d'accord ● Pas du tout d'accord ● NSP



L'opinion vis-à-vis des forêts en France



Q. Êtes-vous d'accord ou pas d'accord avec chacune des affirmations suivantes sur la forêt ?

	% D'accord	Sexe		Âge					Statut		
		Homme	Femme	18-24 ans	25-34 ans	35-49 ans	50-64 ans	65 ans et plus	CSP +	CSP -	Inactif
Les forêts ont besoin d'être entretenues et gérées	87%	89%	84%	81%	77%	81%	91%	95%	84%	82%	92%
La superficie globale de la forêt française a diminué au cours des deux derniers siècles	74%	66%	80%	83%	77%	77%	78%	62%	70%	82%	70%
Les forêts françaises sont majoritairement des forêts de feuillus	61%	62%	59%	68%	56%	63%	56%	61%	58%	57%	65%
Les forêts françaises sont surexploitées	53%	47%	58%	65%	64%	56%	56%	35%	49%	63%	47%
La récolte du bois en France détruit les forêts sur le territoire	52%	45%	58%	73%	69%	55%	47%	37%	52%	59%	48%
Pour préserver les forêts, il vaut mieux ne pas intervenir et les laisser évoluer seules, à leur rythme	48%	46%	49%	61%	63%	51%	47%	31%	49%	61%	39%
La première action de gestion durable de la forêt en France serait d'arrêter totalement la coupe des arbres	44%	39%	49%	66%	62%	48%	41%	25%	43%	56%	37%
En France, il n'existe encore aucune conséquence visible du réchauffement climatique sur les forêts	27%	25%	27%	30%	37%	28%	23%	20%	27%	29%	24%



L'opinion vis-à-vis des forêts en France



Q. Êtes-vous d'accord ou pas d'accord avec chacune des affirmations suivantes sur la forêt ?

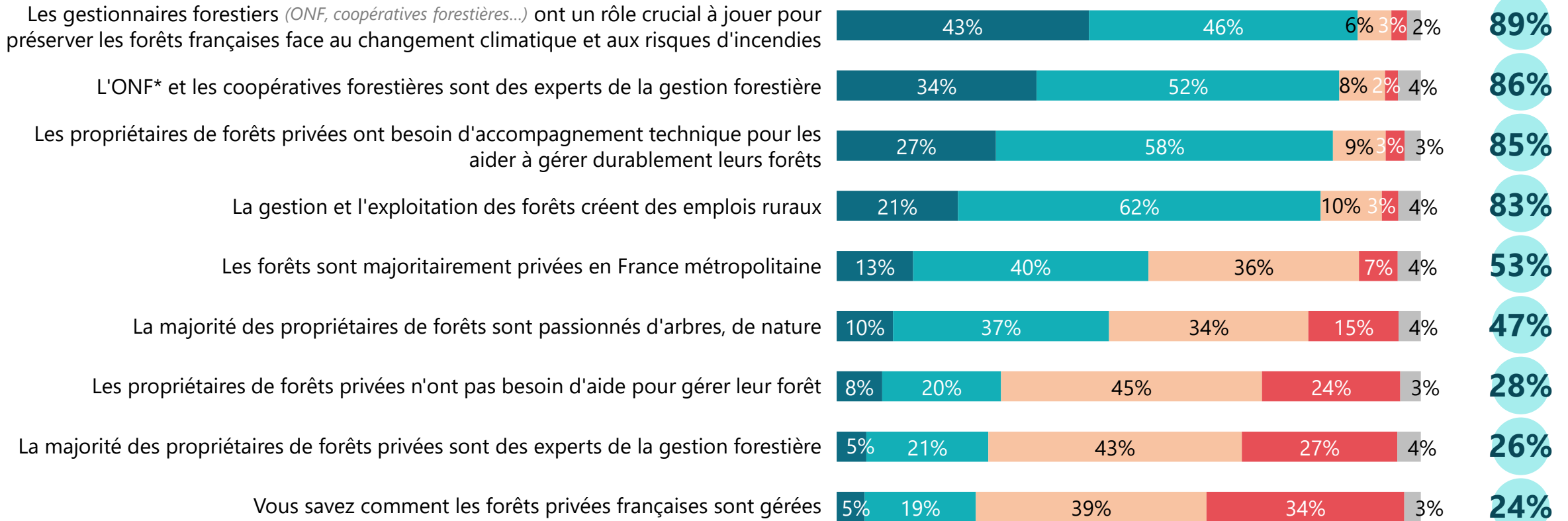
	% D'accord	Région					Catégorie d'agglomération					Habite à proximité d'une forêt	
		Ile-de-France	Nord ouest	Nord est	Sud ouest	Sud est	Commune rurale	2 000 à 19 999 habitants	20 000 à 99 999 habitants	100 000 habitants et plus	Agglomération parisienne	Oui	Non
Les forêts ont besoin d'être entretenues et gérées	87%	84%	89%	87%	91%	83%	87%	91%	87%	86%	84%	89%	84%
La superficie globale de la forêt française a diminué au cours des deux derniers siècles	74%	66%	75%	82%	73%	72%	76%	75%	77%	75%	63%	74%	74%
Les forêts françaises sont majoritairement des forêts de feuillus	61%	53%	63%	64%	64%	58%	58%	68%	58%	64%	51%	63%	55%
Les forêts françaises sont surexploitées	53%	41%	51%	64%	43%	55%	50%	53%	52%	61%	39%	54%	49%
La récolte du bois en France détruit les forêts sur le territoire	52%	43%	52%	62%	39%	57%	50%	49%	52%	62%	42%	51%	56%
Pour préserver les forêts, il vaut mieux ne pas intervenir et les laisser évoluer seules, à leur rythme	48%	44%	46%	52%	46%	48%	43%	44%	53%	53%	43%	48%	47%
La première action de gestion durable de la forêt en France serait d'arrêter totalement la coupe des arbres	44%	39%	45%	52%	36%	46%	37%	43%	42%	55%	37%	45%	44%
En France, il n'existe encore aucune conséquence visible du réchauffement climatique sur les forêts	27%	23%	30%	28%	21%	26%	22%	27%	29%	30%	22%	28%	22%

L'opinion vis-à-vis de la gestion des forêts en France



Q. Vous personnellement, diriez-vous que... ?

Oui



*Le libellé suivant a été présenté à tous les répondants : L'Office national des forêts est un établissement public à caractère industriel et commercial français chargé de la gestion des forêts publiques, placé sous la tutelle du ministère de l'Agriculture et de l'Alimentation ainsi que du ministère de la Transition écologique et solidaire.

● Oui, tout à fait ● Oui, plutôt ● Non, plutôt pas ● Non pas du tout ● NSP

“ L'opinion vis-à-vis de la gestion des forêts en France



Q. Vous personnellement, diriez-vous que... ?

	% Oui	Sexe		Âge					Statut		
		Homme	Femme	18-24 ans	25-34 ans	35-49 ans	50-64 ans	65 ans et plus	CSP +	CSP -	Inactif
Les gestionnaires forestiers ont un rôle crucial à jouer pour préserver les forêts françaises face au changement climatique et aux risques d'incendies	89%	89%	89%	86%	79%	87%	90%	97%	87%	87%	93%
L'ONF* et les coopératives forestières sont des experts de la gestion forestière	86%	89%	84%	84%	72%	85%	90%	92%	83%	84%	90%
Les propriétaires de forêts privées ont besoin d'accompagnement technique pour les aider à gérer durablement leurs forêts	85%	86%	84%	79%	79%	81%	87%	92%	85%	80%	88%
La gestion et l'exploitation des forêts créent des emplois ruraux	83%	84%	81%	81%	71%	83%	86%	87%	86%	80%	83%
Les forêts sont majoritairement privées en France métropolitaine	53%	56%	51%	47%	53%	52%	55%	55%	58%	50%	53%
La majorité des propriétaires de forêts sont passionnés d'arbres, de nature	47%	48%	45%	47%	48%	51%	45%	43%	50%	49%	43%
Les propriétaires de forêts privées n'ont pas besoin d'aide pour gérer leur forêt	28%	31%	26%	30%	30%	35%	24%	24%	32%	31%	24%
La majorité des propriétaires de forêts privées sont des experts de la gestion forestière	26%	26%	26%	29%	33%	37%	21%	14%	30%	30%	21%
Vous savez comment les forêts privées françaises sont gérées	24%	28%	20%	28%	31%	29%	21%	16%	28%	25%	21%

“ L'opinion vis-à-vis de la gestion des forêts en France



Q. Vous personnellement, diriez-vous que... ?

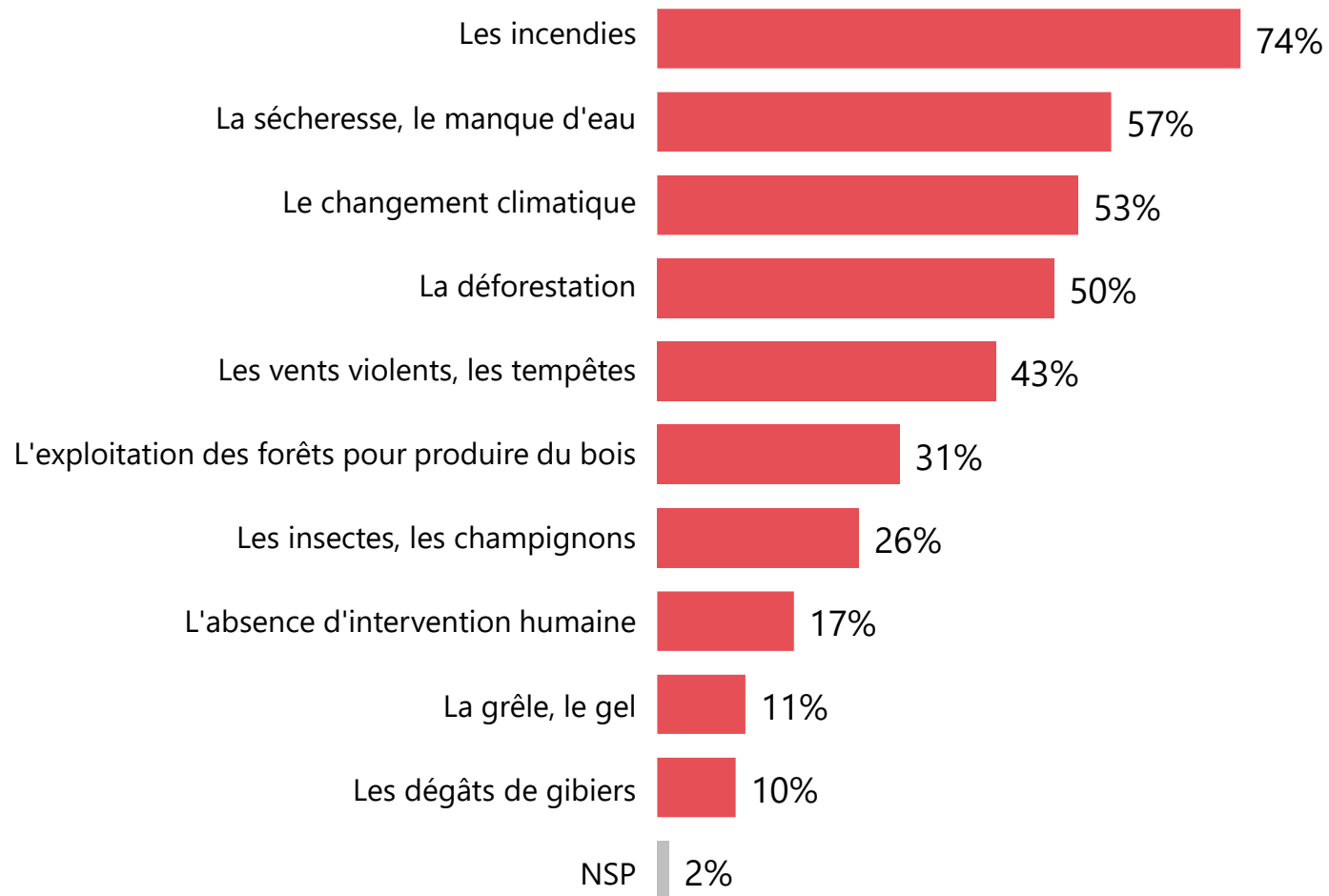
	% Oui	Région					Catégorie d'agglomération					Habite à proximité d'une forêt	
		Ile-de-France	Nord ouest	Nord est	Sud ouest	Sud est	Commune rurale	2 000 à 19 999 habitants	20 000 à 99 999 habitants	100 000 habitants et plus	Agglomération parisienne	Oui	Non
Les gestionnaires forestiers ont un rôle crucial à jouer pour préserver les forêts françaises face au changement climatique et aux risques d'incendies	89%	84%	92%	90%	88%	90%	92%	93%	91%	88%	83%	90%	89%
L'ONF* et les coopératives forestières sont des experts de la gestion forestière	86%	84%	89%	87%	85%	85%	85%	89%	85%	87%	84%	87%	85%
Les propriétaires de forêts privées ont besoin d'accompagnement technique pour les aider à gérer durablement leurs forêts	85%	85%	91%	85%	78%	82%	85%	85%	89%	83%	85%	85%	87%
La gestion et l'exploitation des forêts créent des emplois ruraux	83%	81%	86%	81%	82%	83%	82%	83%	82%	83%	82%	83%	83%
Les forêts sont majoritairement privées en France métropolitaine	53%	48%	55%	55%	54%	54%	58%	55%	52%	53%	46%	54%	52%
La majorité des propriétaires de forêts sont passionnés d'arbres, de nature	47%	49%	49%	51%	42%	41%	40%	41%	52%	50%	51%	45%	50%
Les propriétaires de forêts privées n'ont pas besoin d'aide pour gérer leur forêt	28%	27%	29%	28%	29%	28%	28%	26%	30%	31%	23%	31%	21%
La majorité des propriétaires de forêts privées sont des experts de la gestion forestière	26%	22%	26%	32%	25%	24%	24%	23%	28%	31%	22%	28%	20%
Vous savez comment les forêts privées françaises sont gérées	24%	22%	21%	27%	27%	23%	21%	24%	27%	27%	18%	26%	17%

Les principales menaces identifiées pesant sur les forêts françaises



Q. Quelles sont les principales menaces qui pèsent sur les forêts françaises selon vous ?

Plusieurs réponses possibles – Total supérieur à 100%



Les principales menaces identifiées pesant sur les forêts françaises



Q. Quelles sont les principales menaces qui pèsent sur les forêts françaises selon vous ?

Plusieurs réponses possibles – Total supérieur à 100%

	% Total	Sexe		Âge					Statut		
		Homme	Femme	18-24 ans	25-34 ans	35-49 ans	50-64 ans	65 ans et plus	CSP +	CSP -	Inactif
Les incendies	74%	74%	73%	62%	56%	69%	82%	85%	70%	68%	81%
La sécheresse, le manque d'eau	57%	57%	58%	57%	45%	50%	58%	72%	52%	49%	67%
Le changement climatique	53%	55%	51%	47%	49%	51%	58%	56%	49%	52%	56%
La déforestation	50%	43%	57%	63%	50%	52%	50%	44%	47%	55%	49%
Les vents violents, les tempêtes	43%	41%	44%	32%	31%	33%	49%	57%	36%	35%	53%
L'exploitation des forêts pour produire du bois	31%	25%	36%	29%	36%	29%	33%	28%	31%	31%	31%
Les insectes, les champignons	26%	30%	21%	22%	14%	17%	32%	36%	23%	18%	32%
L'absence d'intervention humaine	17%	19%	16%	13%	14%	13%	20%	22%	16%	13%	21%
La grêle, le gel	11%	9%	13%	17%	11%	10%	13%	8%	11%	9%	12%
Les dégâts de gibiers	10%	7%	13%	10%	15%	5%	11%	11%	8%	9%	11%

Les principales menaces identifiées pesant sur les forêts françaises



Q. Quelles sont les principales menaces qui pèsent sur les forêts françaises selon vous ?

Plusieurs réponses possibles – Total supérieur à 100%

	% Total	Région					Catégorie d'agglomération					Habite à proximité d'une forêt	
		Ile-de-France	Nord ouest	Nord est	Sud ouest	Sud est	Commune rurale	2 000 à 19 999 habitants	20 000 à 99 999 habitants	100 000 habitants et plus	Agglomération parisienne	Oui	Non
Les incendies	74%	71%	77%	68%	81%	75%	80%	79%	74%	69%	70%	75%	74%
La sécheresse, le manque d'eau	57%	56%	54%	57%	60%	61%	62%	59%	58%	53%	58%	58%	56%
Le changement climatique	53%	55%	50%	58%	50%	53%	49%	50%	62%	54%	55%	52%	59%
La déforestation	50%	47%	52%	54%	43%	52%	48%	56%	52%	50%	45%	50%	53%
Les vents violents, les tempêtes	43%	41%	47%	42%	48%	40%	55%	51%	40%	32%	40%	45%	39%
L'exploitation des forêts pour produire du bois	31%	22%	28%	36%	36%	32%	31%	34%	31%	33%	22%	31%	32%
Les insectes, les champignons	26%	27%	24%	32%	31%	18%	26%	32%	28%	21%	25%	25%	27%
L'absence d'intervention humaine	17%	16%	19%	16%	22%	16%	16%	21%	17%	17%	17%	18%	17%
La grêle, le gel	11%	8%	13%	13%	12%	10%	11%	10%	20%	10%	8%	12%	10%
Les dégâts de gibiers	10%	6%	14%	9%	12%	9%	12%	11%	10%	9%	7%	11%	8%

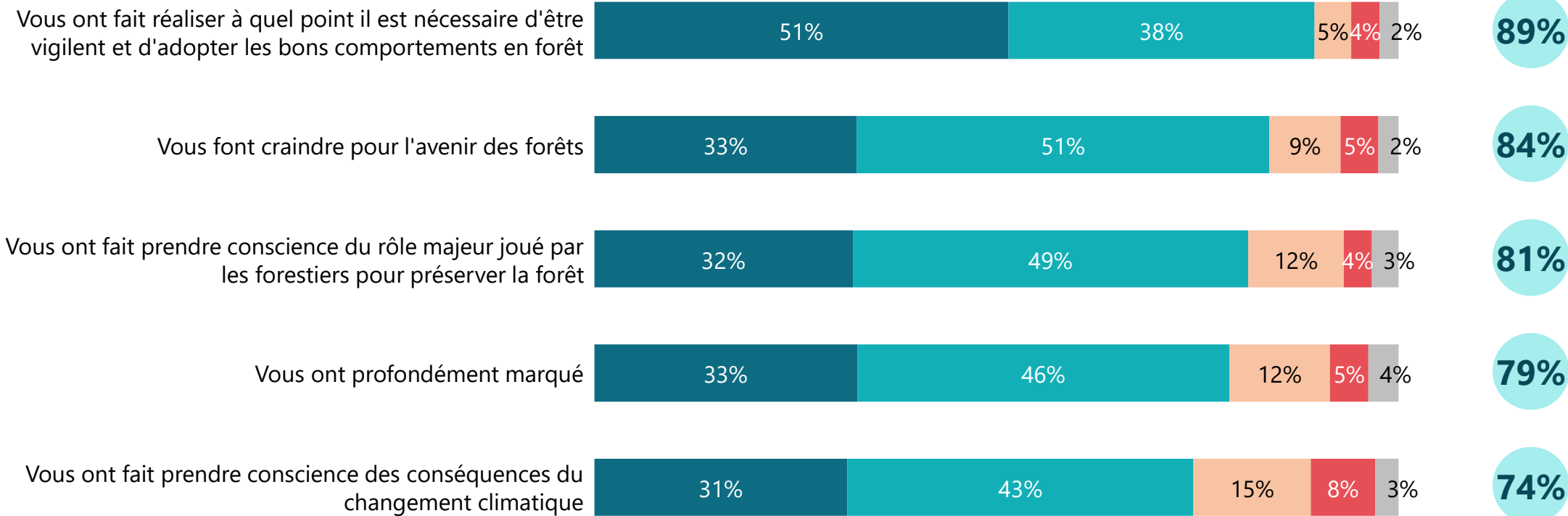


L'impact perçu des feux de forêts



Q. Concernant les feux de forêts qui ont eu lieu en Gironde et en France durant l'été 2022, diriez-vous ou non que ces évènements... ?

Oui



● Oui, tout à fait
 ● Oui, plutôt
 ● Non, pas vraiment
 ● Non pas du tout
 ● NSP



L'impact perçu des feux de forêts



Q. Concernant les feux de forêts qui ont eu lieu en Gironde et en France durant l'été 2022, diriez-vous ou non que ces évènements... ?

	% Oui	Sexe		Âge					Statut		
		Homme	Femme	18-24 ans	25-34 ans	35-49 ans	50-64 ans	65 ans et plus	CSP +	CSP -	Inactif
Vous ont fait réaliser à quel point il est nécessaire d'être vigilant et d'adopter les bons comportements en forêt	89%	88%	91%	85%	80%	88%	91%	97%	86%	88%	93%
Vous font craindre pour l'avenir des forêts	84%	81%	87%	84%	75%	86%	88%	84%	86%	81%	84%
Vous ont fait prendre conscience du rôle majeur joué par les forestiers pour préserver la forêt	81%	82%	81%	76%	75%	75%	83%	91%	78%	78%	87%
Vous ont profondément marqué	79%	78%	80%	71%	67%	77%	84%	85%	81%	74%	81%
Vous ont fait prendre conscience des conséquences du changement climatique	74%	72%	77%	86%	69%	74%	77%	72%	77%	71%	74%



L'impact perçu des feux de forêts



Q. Concernant les feux de forêts qui ont eu lieu en Gironde et en France durant l'été 2022, diriez-vous ou non que ces événements... ?

	% Oui	Région					Catégorie d'agglomération					Habite à proximité d'une forêt	
		Ile-de-France	Nord ouest	Nord est	Sud ouest	Sud est	Commune rurale	2 000 à 19 999 habitants	20 000 à 99 999 habitants	100 000 habitants et plus	Agglomération parisienne	Oui	Non
Vous ont fait réaliser à quel point il est nécessaire d'être vigilant et d'adopter les bons comportements en forêt	89%	86%	92%	91%	91%	87%	90%	91%	92%	88%	87%	91%	88%
Vous font craindre pour l'avenir des forêts	84%	84%	83%	88%	79%	84%	80%	86%	87%	84%	84%	85%	83%
Vous ont fait prendre conscience du rôle majeur joué par les forestiers pour préserver la forêt	81%	78%	83%	85%	79%	81%	82%	82%	85%	82%	77%	83%	80%
Vous ont profondément marqué	79%	75%	83%	78%	81%	78%	83%	83%	80%	76%	73%	82%	73%
Vous ont fait prendre conscience des conséquences du changement climatique	74%	70%	77%	80%	69%	73%	67%	76%	81%	78%	69%	76%	73%



02

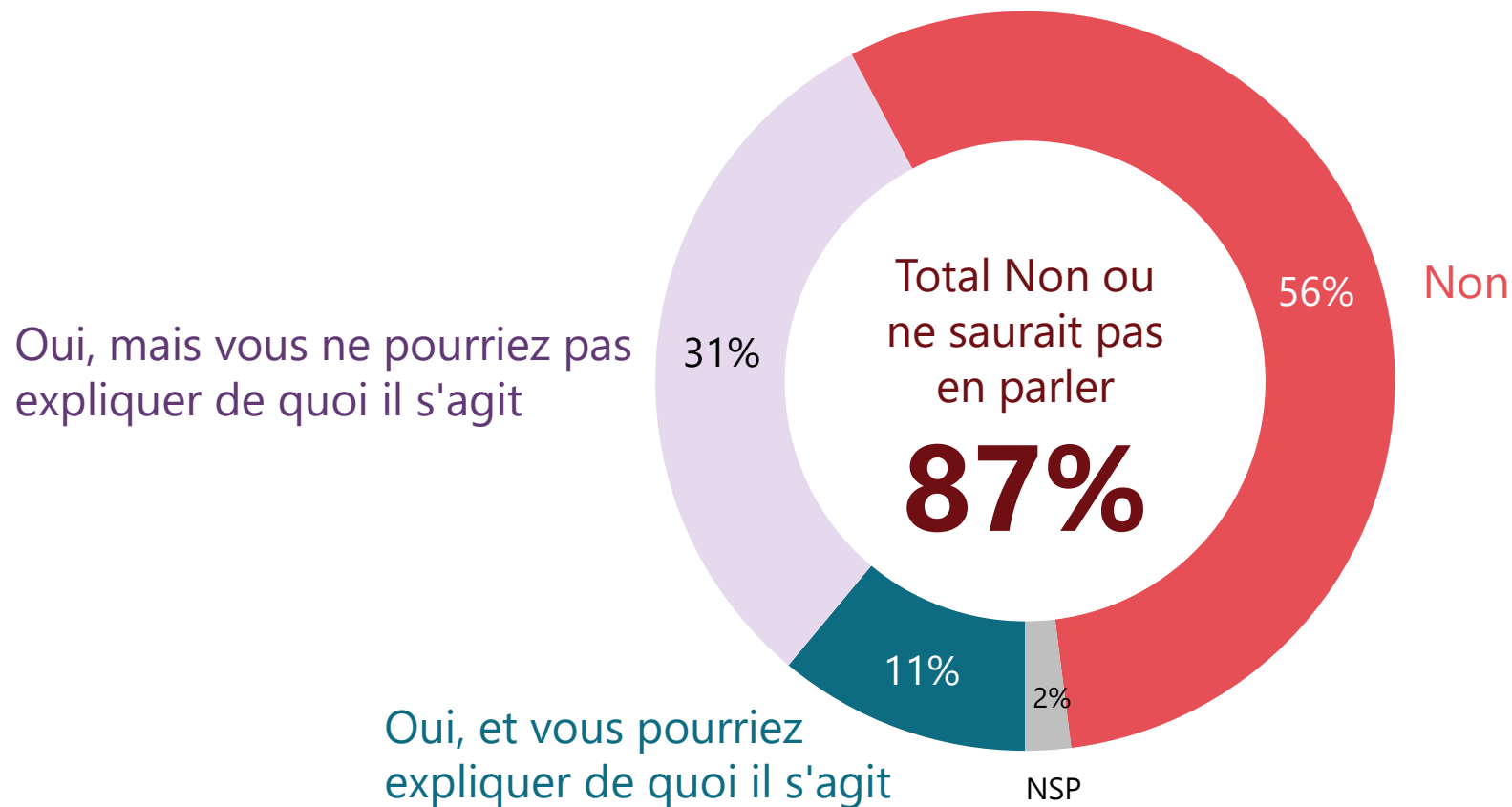
L'opinion sur le « plan forêts »



La connaissance du « plan de renouvellement des forêts »



Q. Avez-vous entendu parler ou non du plan de renouvellement des forêts en France ?





La connaissance du « plan de renouvellement des forêts »



Q. Avez-vous entendu parler ou non du plan de renouvellement des forêts en France ?

	% Oui	Sexe		Âge					Statut		
		Homme	Femme	18-24 ans	25-34 ans	35-49 ans	50-64 ans	65 ans et plus	CSP +	CSP -	Inactif
Oui, et vous pourriez expliquer de quoi il s'agit	11%	11%	11%	7%	18%	13%	11%	7%	18%	11%	7%
Sous-total Non ou ne pourrait pas expliquer de quoi il s'agit	87%	87%	87%	92%	78%	84%	88%	93%	80%	86%	93%
<i>...Oui, mais vous ne pourriez pas expliquer de quoi il s'agit</i>	31%	35%	28%	32%	29%	23%	31%	40%	30%	27%	35%
<i>...Non</i>	56%	52%	59%	60%	49%	61%	57%	53%	50%	59%	58%



La connaissance du « plan de renouvellement des forêts »



Q. Avez-vous entendu parler ou non du plan de renouvellement des forêts en France ?

	% Oui	Région					Catégorie d'agglomération					Habite à proximité d'une forêt	
		Ile-de-France	Nord ouest	Nord est	Sud ouest	Sud est	Commune rurale	2 000 à 19 999 habitants	20 000 à 99 999 habitants	100 000 habitants et plus	Agglomération parisienne	Oui	Non
Oui, et vous pourriez expliquer de quoi il s'agit	11%	13%	10%	9%	7%	15%	10%	8%	17%	10%	12%	13%	7%
Sous-total Non ou ne pourrait pas expliquer de quoi il s'agit	87%	86%	90%	88%	92%	83%	89%	92%	81%	87%	87%	86%	93%
<i>...Oui, mais vous ne pourriez pas expliquer de quoi il s'agit</i>	31%	25%	36%	30%	37%	30%	33%	40%	28%	29%	28%	34%	25%
<i>...Non</i>	56%	61%	54%	58%	55%	53%	56%	52%	53%	58%	59%	52%	68%



Mise à niveau

Le plan de renouvellement des forêts a été mis en place par le Gouvernement. Son objectif est d'accompagner financièrement les communes propriétaires de forêts et les propriétaires forestiers privés dans une démarche dynamique de gestion durable des forêts.

Ces investissements ont notamment pour but de préparer les forêts aux conséquences du changement climatique, en les rendant plus résistantes. Cette mesure vise également à reconstituer les forêts gravement affectées par les attaques d'insectes qui occasionnent des dégâts importants sur le bois.

Parmi les mesures évoquées :

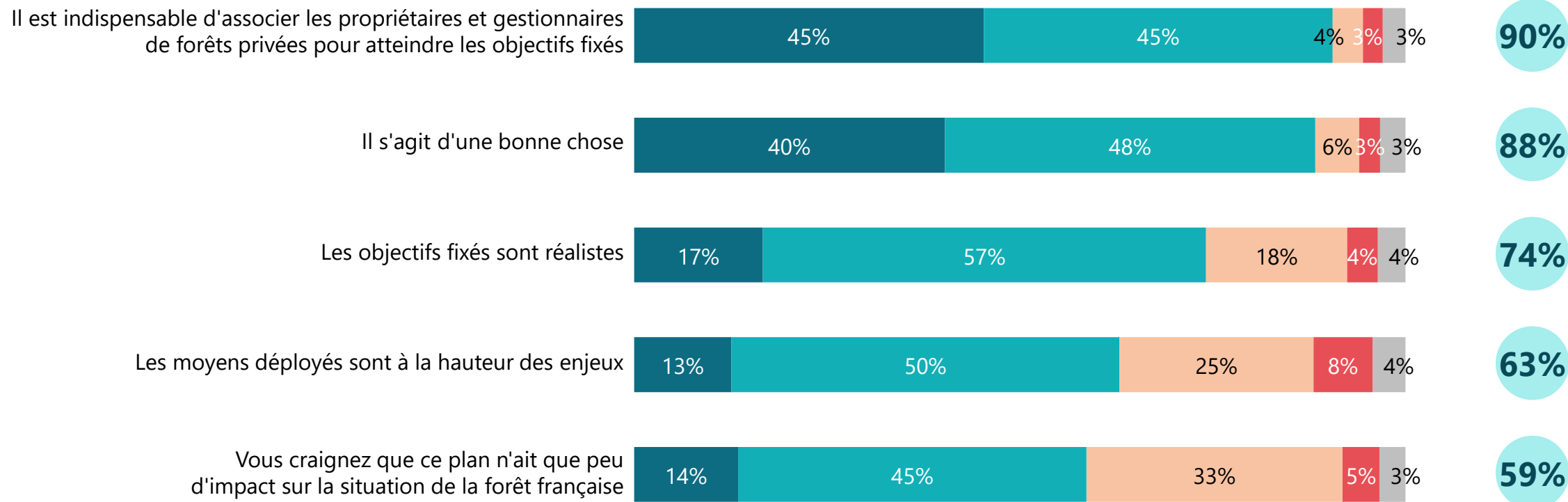
- La plantation de 45 000 hectares de forêts
- La création d'un fonds forêt de renouvellement et d'adaptation au changement climatique doté de 150 millions d'euros pour aider les propriétaires forestiers, publics et privés, à renouveler et à diversifier leurs forêts.
- Le renforcement de dispositifs de soutien aux entreprises de la filière bois afin de valoriser les débouchés du bois, notamment dans la construction.
- La cartographie en Haute Définition des forêts françaises afin d'acquérir une connaissance fine des peuplements forestiers. Cette technologie facilitera notamment le suivi de l'état sanitaire des forêts ou la prévention du risque « feux de forêts ».

“ L'opinion détaillée vis-à-vis du « plan forêts » »



Q. Êtes-vous d'accord ou pas d'accord avec chacune des affirmations suivantes concernant le plan de renouvellement des forêts ?

D'accord



● Tout à fait d'accord ● Plutôt d'accord ● Plutôt pas d'accord ● Pas du tout d'accord ● NSP



L'opinion détaillée vis-à-vis du « plan forêts »



1026 personnes

Q. Êtes-vous d'accord ou pas d'accord avec chacune des affirmations suivantes concernant le plan de renouvellement des forêts ?

	% D'accord	Sexe		Âge					Statut		
		Homme	Femme	18-24 ans	25-34 ans	35-49 ans	50-64 ans	65 ans et plus	CSP +	CSP -	Inactif
Il est indispensable d'associer les propriétaires et gestionnaires de forêts privées pour atteindre les objectifs fixés	90%	90%	91%	93%	81%	88%	91%	97%	88%	86%	95%
Il s'agit d'une bonne chose	88%	87%	89%	94%	79%	82%	91%	94%	87%	84%	93%
Les objectifs fixés sont réalistes	74%	73%	75%	79%	72%	70%	74%	78%	75%	71%	76%
Les moyens déployés sont à la hauteur des enjeux	63%	61%	66%	67%	63%	63%	62%	62%	62%	63%	64%
Vous craignez que ce plan n'ait que peu d'impact sur la situation de la forêt française	59%	57%	61%	71%	61%	70%	55%	46%	65%	63%	51%



L'opinion détaillée vis-à-vis du « plan forêts »



Q. Êtes-vous d'accord ou pas d'accord avec chacune des affirmations suivantes concernant le plan de renouvellement des forêts ?

	% D'accord	Région					Catégorie d'agglomération					Habite à proximité d'une forêt	
		Ile-de-France	Nord ouest	Nord est	Sud ouest	Sud est	Commune rurale	2 000 à 19 999 habitants	20 000 à 99 999 habitants	100 000 habitants et plus	Agglomération parisienne	Oui	Non
Il est indispensable d'associer les propriétaires et gestionnaires de forêts privées pour atteindre les objectifs fixés	90%	88%	90%	91%	89%	93%	88%	93%	92%	91%	89%	91%	91%
Il s'agit d'une bonne chose	88%	88%	90%	89%	85%	88%	86%	93%	88%	86%	90%	89%	88%
Les objectifs fixés sont réalistes	74%	76%	75%	72%	71%	76%	71%	77%	72%	74%	77%	76%	72%
Les moyens déployés sont à la hauteur des enjeux	63%	65%	61%	64%	67%	61%	54%	69%	62%	66%	64%	64%	62%
Vous craignez que ce plan n'ait que peu d'impact sur la situation de la forêt française	59%	52%	60%	59%	62%	61%	61%	60%	56%	62%	51%	60%	56%



03

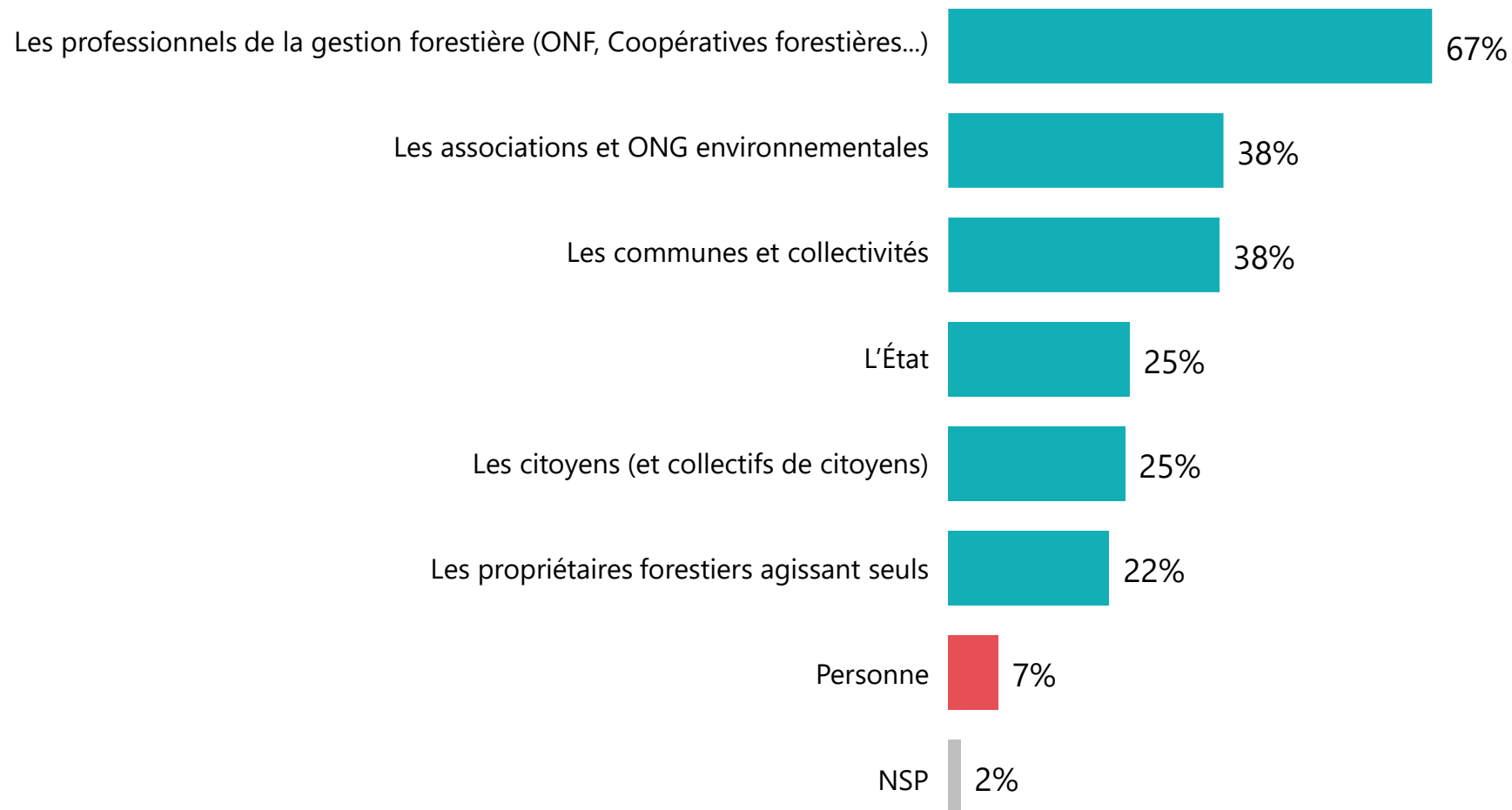
L'opinion sur
les professionnels de la forêt

“ La confiance envers les professionnels de la forêt pour l'entretien et le renouvellement des forêts



Q. Parmi les acteurs suivants, quels sont ceux à qui vous faites le plus confiance pour assurer le bon entretien et le renouvellement des forêts françaises ?

Plusieurs réponses possibles – Total supérieur à 100%



“ La confiance envers les professionnels de la forêt pour l'entretien et le renouvellement des forêts



Q. Parmi les acteurs suivants, quels sont ceux à qui vous faites le plus confiance pour assurer le bon entretien et le renouvellement des forêts françaises ?

Plusieurs réponses possibles – Total supérieur à 100%

	% Total	Sexe		Âge					Statut		
		Homme	Femme	18-24 ans	25-34 ans	35-49 ans	50-64 ans	65 ans et plus	CSP +	CSP -	Inactif
Les professionnels de la gestion forestière (ONF, Coopératives forestières...)	67%	71%	64%	51%	48%	63%	72%	83%	65%	58%	75%
Les associations et ONG environnementales	38%	35%	41%	47%	40%	37%	39%	34%	35%	42%	37%
Les communes et collectivités	38%	37%	38%	30%	27%	40%	35%	47%	35%	33%	42%
L'État	25%	28%	23%	26%	29%	30%	24%	19%	27%	27%	22%
Les citoyens (et collectifs de citoyens)	25%	21%	27%	26%	28%	25%	22%	24%	24%	24%	25%
Les propriétaires forestiers agissant seuls	22%	22%	22%	18%	25%	19%	24%	24%	24%	21%	22%
Personne	7%	5%	9%	9%	13%	7%	6%	3%	6%	11%	4%

“ La confiance envers les professionnels de la forêt pour l'entretien et le renouvellement des forêts



Q. Parmi les acteurs suivants, quels sont ceux à qui vous faites le plus confiance pour assurer le bon entretien et le renouvellement des forêts françaises ?

Plusieurs réponses possibles – Total supérieur à 100%

	% Total	Région					Catégorie d'agglomération					Habite à proximité d'une forêt	
		Ile-de-France	Nord ouest	Nord est	Sud ouest	Sud est	Commune rurale	2 000 à 19 999 habitants	20 000 à 99 999 habitants	100 000 habitants et plus	Agglomération parisienne	Oui	Non
Les professionnels de la gestion forestière (ONF, Coopératives forestières...)	67%	71%	68%	63%	70%	65%	71%	69%	65%	62%	71%	68%	65%
Les associations et ONG environnementales	38%	40%	43%	35%	28%	39%	33%	44%	36%	38%	40%	39%	37%
Les communes et collectivités	38%	35%	34%	40%	45%	36%	40%	39%	41%	35%	35%	38%	37%
L'État	25%	26%	25%	22%	28%	26%	20%	20%	26%	30%	27%	24%	28%
Les citoyens (et collectifs de citoyens)	25%	24%	29%	20%	24%	25%	26%	26%	33%	19%	24%	27%	19%
Les propriétaires forestiers agissant seuls	22%	23%	25%	19%	28%	20%	22%	24%	27%	20%	21%	22%	23%
Personne	7%	7%	7%	8%	4%	7%	7%	6%	7%	7%	8%	5%	11%

“ L'opinion à l'égard des professions de la forêt



Q. Diriez-vous que...?

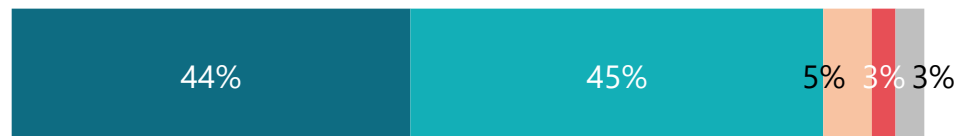
Oui

Le travail des professionnels de la forêt française est aujourd'hui encore trop peu connu et reconnu



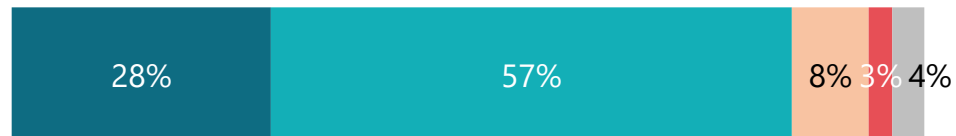
90%

Les professionnels de la forêt française sont indispensables pour la protéger face au changement climatique



89%

Vous avez confiance dans les professionnels de la forêt française pour gérer durablement la forêt et la préserver



85%

● Oui, tout à fait ● Oui, plutôt ● Non, pas vraiment ● Non pas du tout ● NSP

“ L'opinion à l'égard des professions de la forêt



Q. Diriez-vous que...?

	% Oui	Sexe		Âge					Statut		
		Homme	Femme	18-24 ans	25-34 ans	35-49 ans	50-64 ans	65 ans et plus	CSP +	CSP -	Inactif
Le travail des professionnels de la forêt française est aujourd'hui encore trop peu connu et reconnu	90%	89%	90%	90%	82%	87%	91%	94%	88%	86%	93%
Les professionnels de la forêt française sont indispensables pour la protéger face au changement climatique	89%	88%	90%	88%	84%	87%	87%	96%	87%	84%	92%
Vous avez confiance dans les professionnels de la forêt française pour gérer durablement la forêt et la préserver	85%	86%	85%	81%	77%	88%	84%	91%	83%	85%	88%



L'opinion à l'égard des professions de la forêt



Q. Diriez-vous que...?

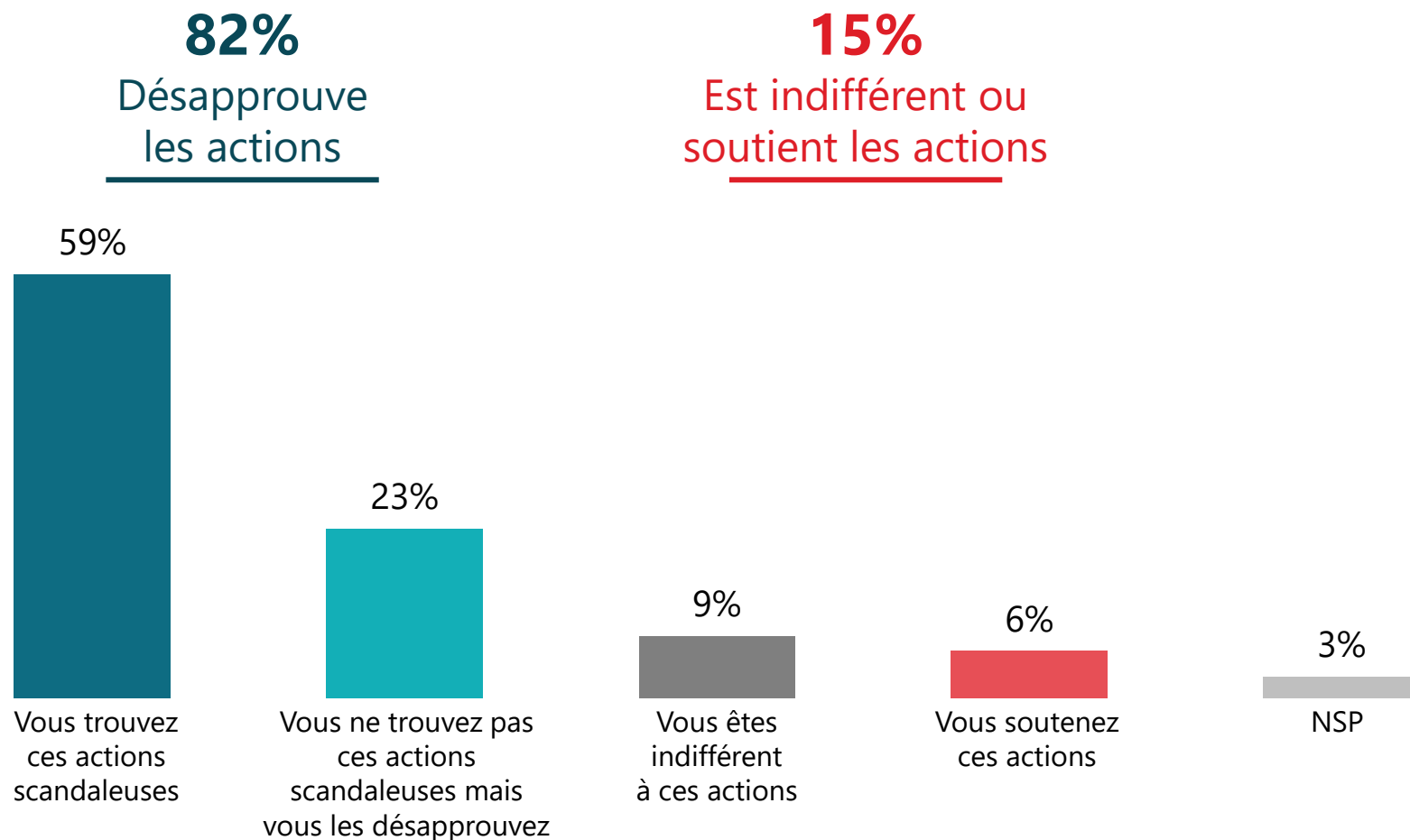
	% Oui	Région					Catégorie d'agglomération					Habite à proximité d'une forêt	
		Ile-de-France	Nord ouest	Nord est	Sud ouest	Sud est	Commune rurale	2 000 à 19 999 habitants	20 000 à 99 999 habitants	100 000 habitants et plus	Agglomération parisienne	Oui	Non
Le travail des professionnels de la forêt française est aujourd'hui encore trop peu connu et reconnu	90%	87%	94%	86%	92%	89%	88%	92%	90%	89%	88%	90%	89%
Les professionnels de la forêt française sont indispensables pour la protéger face au changement climatique	89%	86%	90%	90%	87%	89%	86%	92%	92%	89%	87%	90%	90%
Vous avez confiance dans les professionnels de la forêt française pour gérer durablement la forêt et la préserver	85%	82%	88%	85%	89%	85%	85%	87%	86%	85%	84%	87%	83%

L'opinion vis-à-vis des incivilités et agressions à l'égard des professionnels de la forêt



Q. Les professionnels de la forêt ont récemment fait état d'une augmentation du nombre d'incivilités et agressions à leur égard de la part de militants écologistes radicaux qui sont opposés à l'intervention humaine sur la forêt.

Vous personnellement, quelle est votre opinion vis-à-vis de ces actions ?



“ L'opinion vis-à-vis des incivilités et agressions à l'égard des professionnels de la forêt



Q. Les professionnels de la forêt ont récemment fait état d'une augmentation du nombre d'incivilités et agressions à leur égard de la part de militants écologistes radicaux qui sont opposés à l'intervention humaine sur la forêt.

Vous personnellement, quelle est votre opinion vis-à-vis de ces actions ?

	% Total	Sexe		Âge					Statut		
		Homme	Femme	18-24 ans	25-34 ans	35-49 ans	50-64 ans	65 ans et plus	CSP +	CSP -	Inactif
Sous-total Désapprouve les actions	82%	86%	78%	68%	76%	80%	84%	91%	82%	80%	84%
...Vous trouvez ces actions scandaleuses	59%	62%	55%	45%	45%	52%	62%	74%	51%	53%	68%
...Vous ne trouvez pas ces actions scandaleuses mais vous les désapprouvez	23%	24%	23%	23%	31%	28%	22%	17%	31%	27%	16%
Sous-total Est indifférent ou soutient les actions	15%	12%	18%	29%	22%	15%	14%	7%	14%	18%	14%
...Vous êtes indifférent à ces actions	9%	7%	10%	14%	14%	8%	9%	4%	9%	10%	7%
...Vous soutenez ces actions	6%	5%	8%	15%	8%	7%	5%	3%	5%	8%	7%

L'opinion vis-à-vis des incivilités et agressions à l'égard des professionnels de la forêt



Q. Les professionnels de la forêt ont récemment fait état d'une augmentation du nombre d'incivilités et agressions à leur égard de la part de militants écologistes radicaux qui sont opposés à l'intervention humaine sur la forêt.

Vous personnellement, quelle est votre opinion vis-à-vis de ces actions ?

	% Total	Région					Catégorie d'agglomération					Habite à proximité d'une forêt	
		Ile-de-France	Nord ouest	Nord est	Sud ouest	Sud est	Commune rurale	2 000 à 19 999 habitants	20 000 à 99 999 habitants	100 000 habitants et plus	Agglomération parisienne	Oui	Non
Sous-total Désapprouve les actions	82%	82%	81%	81%	87%	82%	86%	81%	83%	80%	84%	85%	79%
...Vous trouvez ces actions scandaleuses	59%	65%	58%	54%	61%	57%	60%	63%	61%	51%	65%	61%	55%
...Vous ne trouvez pas ces actions scandaleuses mais vous les désapprouvez	23%	17%	23%	27%	26%	25%	26%	18%	22%	29%	19%	24%	24%
Sous-total Est indifférent ou soutient les actions	15%	16%	18%	16%	10%	14%	10%	16%	15%	18%	14%	13%	20%
...Vous êtes indifférent à ces actions	9%	7%	11%	11%	4%	9%	7%	6%	9%	12%	7%	8%	11%
...Vous soutenez ces actions	6%	9%	7%	5%	6%	5%	3%	10%	6%	6%	7%	5%	9%



RENDRE LE MONDE INTELLIGIBLE POUR AGIR AUJOURD'HUI ET IMAGINER DEMAIN

WE ARE DIGITAL !

Fondé en 2000 sur cette idée radicalement innovante pour l'époque, OpinionWay a été précurseur dans le renouvellement des pratiques de la profession des études marketing et d'opinion.

Forte d'une croissance continue depuis sa création, l'entreprise n'a eu de cesse de s'ouvrir vers de nouveaux horizons pour mieux adresser toutes les problématiques marketing et sociétales, en intégrant à ses méthodologies le Social Média Intelligence, l'exploitation de la smart data, les dynamiques créatives de co-construction, les approches communautaires et le storytelling.

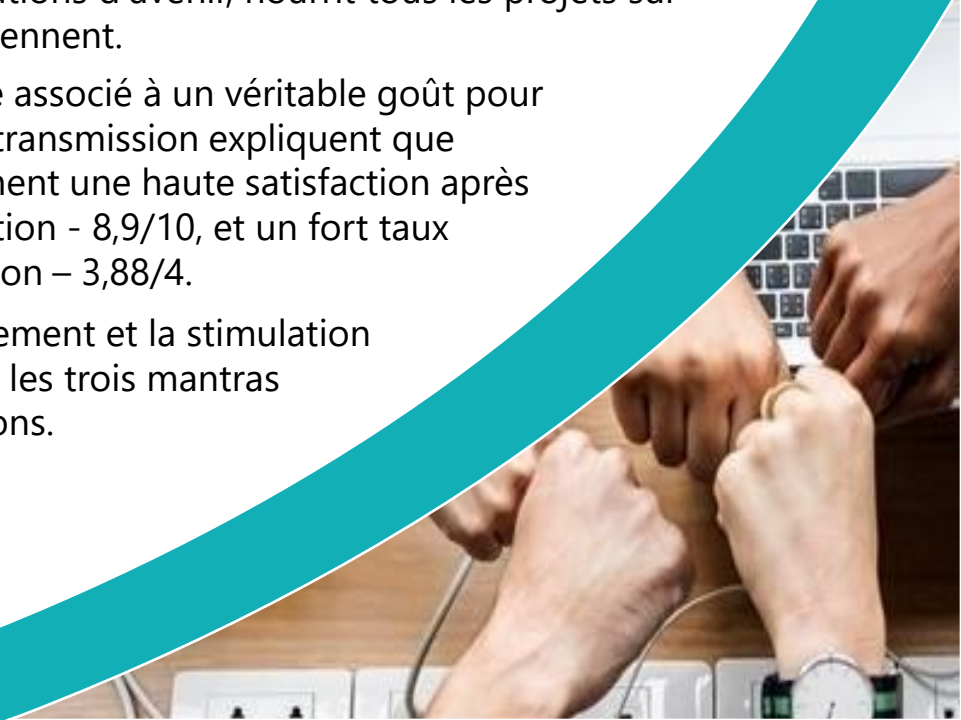
Aujourd'hui OpinionWay poursuit sa dynamique de croissance en s'implantant géographiquement sur des zones à fort potentiel que sont l'Europe de l'Est et l'Afrique.

C'est la mission qui anime les collaborateurs d'OpinionWay et qui fonde la relation qu'ils tissent avec leurs clients.

Le plaisir ressenti à apporter les réponses aux questions qu'ils se posent, à réduire l'incertitude sur les décisions à prendre, à tracker les insights pertinents et à co-construire les solutions d'avenir, nourrit tous les projets sur lesquels ils interviennent.

Cet enthousiasme associé à un véritable goût pour l'innovation et la transmission expliquent que nos clients expriment une haute satisfaction après chaque collaboration - 8,9/10, et un fort taux de recommandation – 3,88/4.

Le plaisir, l'engagement et la stimulation intellectuelle sont les trois mantras de nos interventions.





RESTONS CONNECTÉS !

www.opinion-way.com



Envie d'aller plus loin ?

Recevez chaque semaine nos derniers résultats d'études dans votre boîte mail en vous abonnant à notre

[newsletter !](#)

“*opinion*way”

15 place de la République
75003 Paris

PARIS
CASABLANCA
ALGER
VARSOVIE
ABIDJAN

Vos contacts

Eléonore Quarré

Directrice Conseil – Pôle opinion
equarre@opinion-way.com

Ronan Gouhenant

Chargé d'études – Pôle opinion
rgouhenant@opinion-way.com